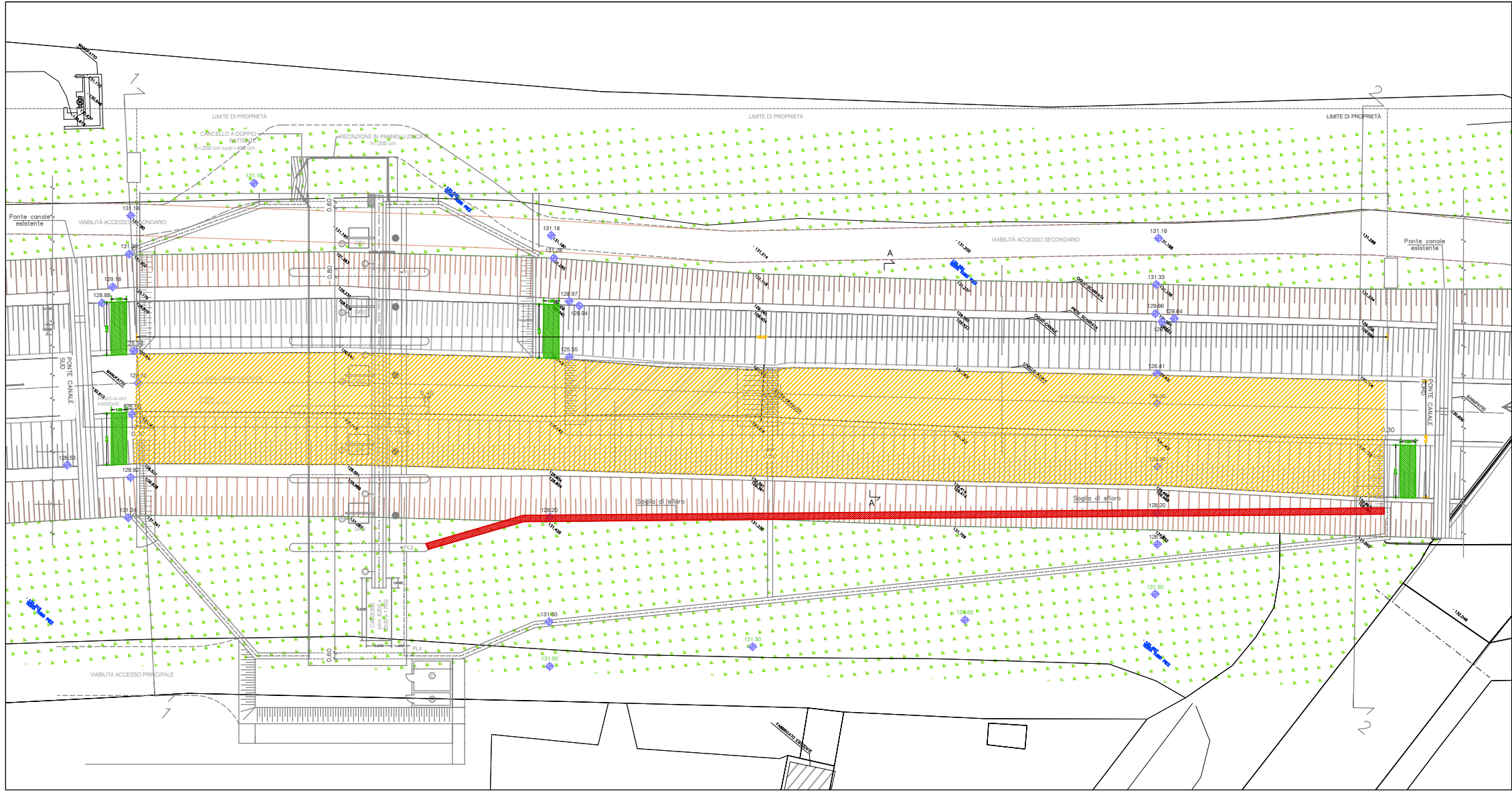
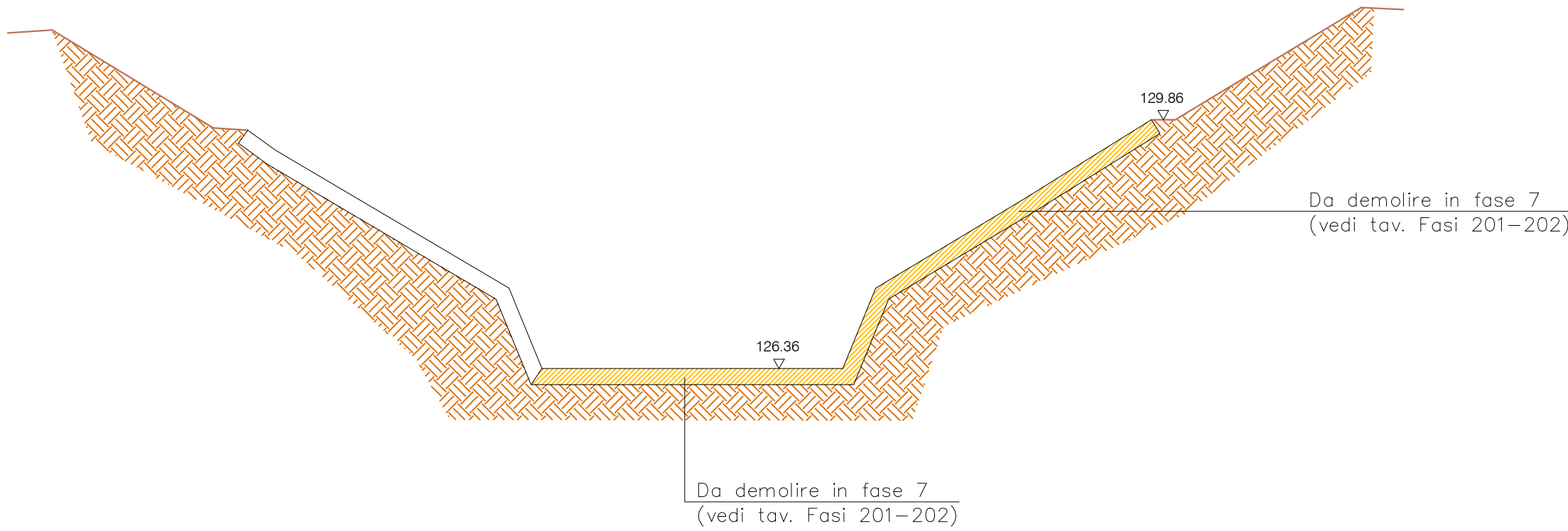


Planimetria delle demolizioni
Scala 1:500

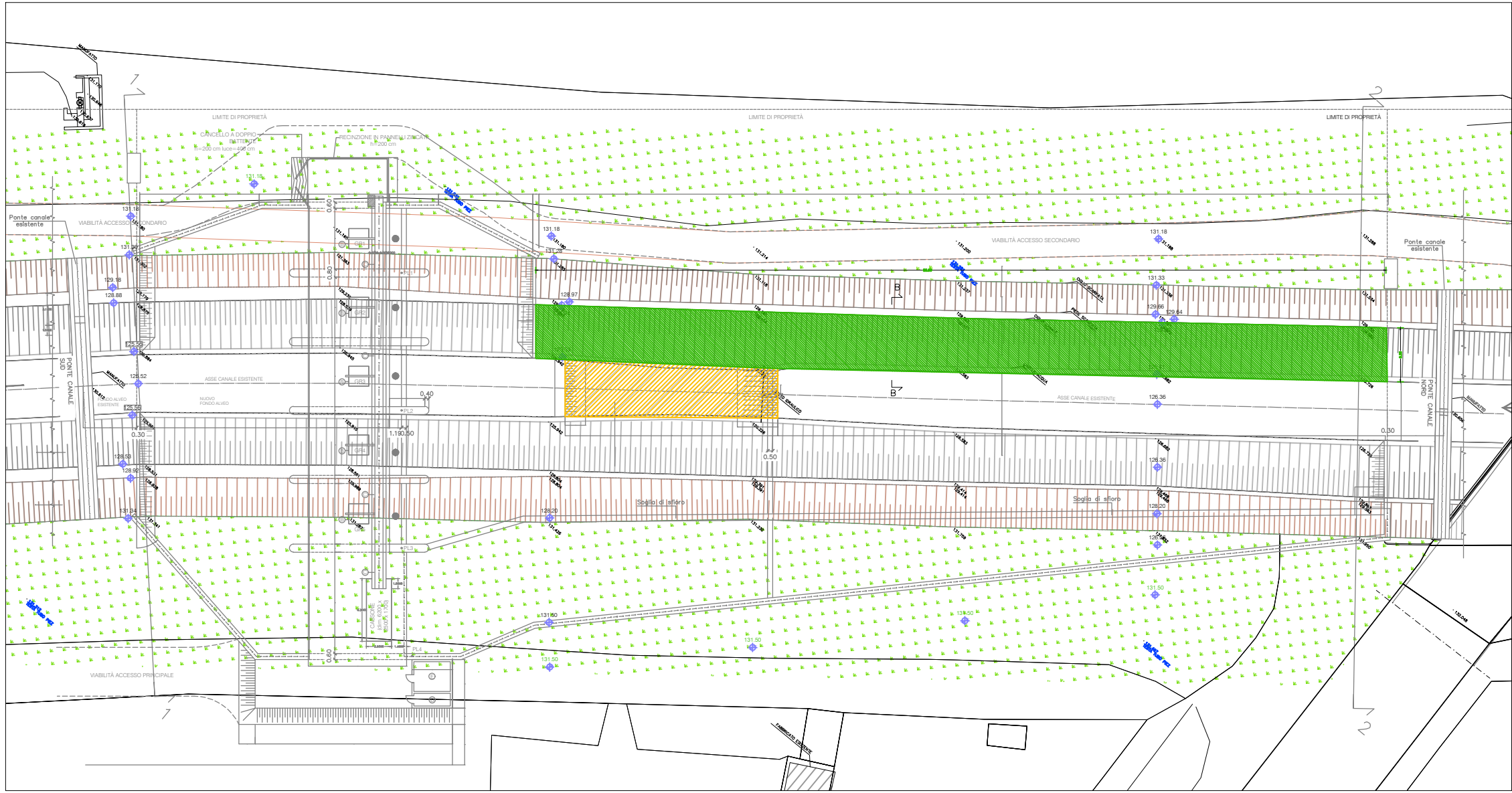


- Demolizioni fondo canale in c.a. esistente e rivestimenti in c.a. scarpate arginali
- Demolizioni localizzata rivestimenti in c.a. scarpate arginali per installazione palancolato provvisoriale di sostegno
- Demolizioni diaframma fino a quota 128.20 m s.l.m. (quota di sfioro) da eseguire in fase 3

Sezione Tipo Demolizione A-A
Scala 1:100

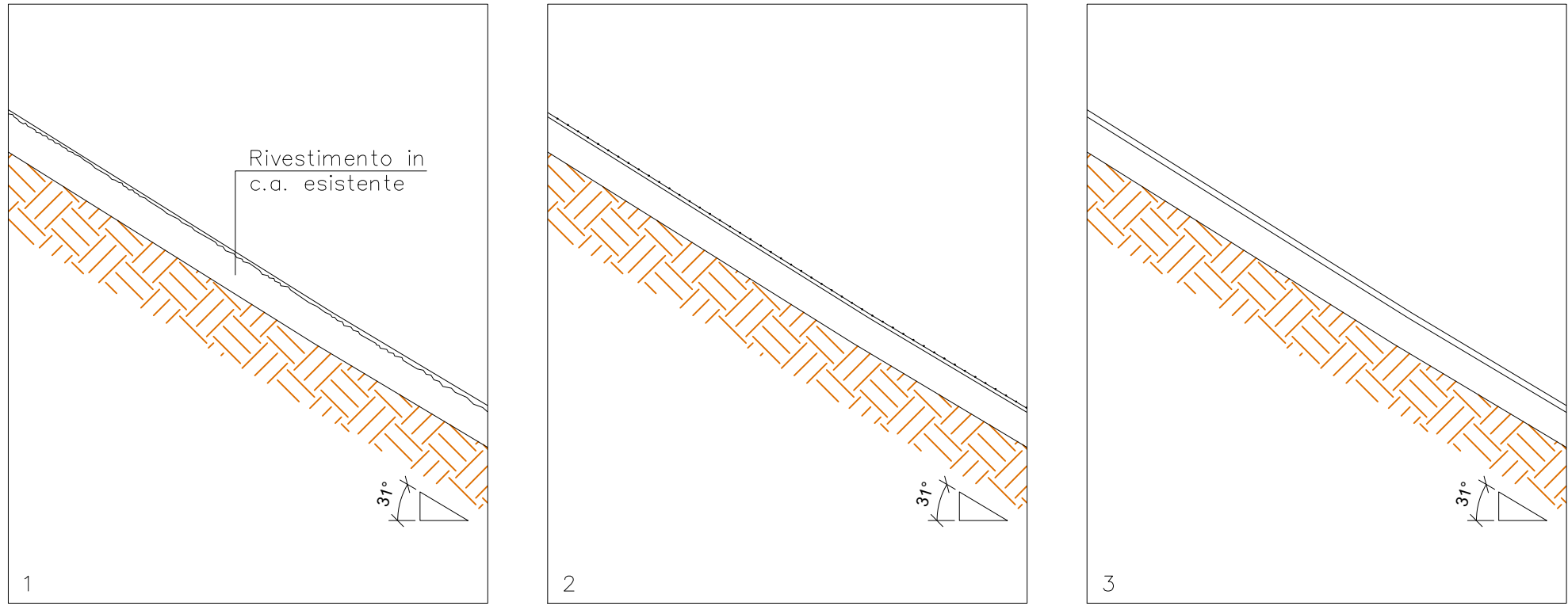


Planimetria degli interventi di ripristino
Scala 1:500



- Riempimento con materiali di scavo fino alla quota di realizzazione del piano in magrone di allettamento della soletta di progetto
- Ripristino della sponda esistente (tra muro laterale – fondo del canale – l banca della scarpata)

Sezione B-B
Scala 1:50



- Pulizia superficiale mediante getto di acqua in pressione ed asportazione vegetazione infestante
- Posa di rete elettrosaldata $\varnothing 8/20/20$ da fissare al rivestimento in c.a. esistente
- Ricostruzione dello spessore del rivestimento mediante calcestruzzo proiettato (spessore: 5 cm)



AGENZIA INTERREGIONALE PER IL FIUME PO – PARMA
Strada Giuseppe Garibaldi 75, I-43121 Parma

LAVORI DI REALIZZAZIONE MANUFATTO DI GRIGLIATURA LUNGO IL CANALE SCOLMATORE DI NORD-OVEST (C.S.N.O.) IN LOCALITÀ CISLIANO (MI)

PROGETTO ESECUTIVO

ALLEGATO			N.
Planimetria generale: demolizioni e interventi di ripristino			104
C.U.P.	C.I.G.	SCALA:	
B88B20000340002	-	1:500	
Commissa progettista 455.03510	Codice elaborato 455.03510	File PE-01-104-D-01.dwg	

PROGETTAZIONE	APPROVATO
	IL RESPONSABILE DEL PROCEDIMENTO
PROGETTISTA: Ing. Roberto Keffer Ordine degli Ingegneri di Milano n. 10669	Ing. Sabrina Canali

REDATTO	VERIFICATO
-	-
FEBBRAIO 2024	0.1
OTTOBRE 2022	0.0
DATA	REVISIONE
NOTA	
QUESTO DOCUMENTO NON POTRA' ESSERE COPIATO, RIPRODOTTO O ALTREMENTI PUBBLICATO IN TUTTO O IN PARTE SENZA IL CONSENSO SCRITTO DI AIPo (legge 22-4-41, n. 433 - art. 2575 e segg. C. C.)	